



SPORT 2000

your professional sportshop



SO FINDEN SIE DIE RICHTIGEN FUSSBALLSCHUHE



Tiefer Boden

Tiefer Boden

Auf nassen Rasenböden und tiefen Hartplätzen ist guter Grip wichtig. Ein Fußballschuh mit einem Stollensystem ist auf diesem Untergrund ideal. Das tiefe Sohlenprofil greift in den Boden und verhindert ein unkontrolliertes Wegrutschen. Ein Fußballschuh mit klassischem oder modernem Stollenprofil ist für tiefe Böden ideal und gewährleistet ein sicheres Spiel.



Trockener Boden

Trockener Boden

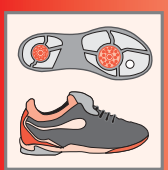
Auf trockenen Rasenplätzen ist gute Bewegungskontrolle und optimale Griffigkeit wichtig. Ein zu grobes Profil wirkt sich störend auf das Spiel aus. Ein Nockenschuh hat eine höhere Anzahl von Profilelementen und dadurch eine wesentlich bessere Druckverteilung. Der Nockenschuh vermittelt einen komfortablen, sicheren Stand auf trockenem Boden.



Hartplatz

Hartplatz

Hartplätze und trockene Rasenplätze erlauben kein Eindringen in den Untergrund. Stollen- oder Nockenschuhe sind für diesen Belag ungeeignet. Das stark strukturierte Sohlenprofil des Multinockenschuhs erlaubt eine optimale Standfestigkeit. Um die Stöße auf dem harten Untergrund abzufedern, wird meist ein Dämpfungskeil eingearbeitet. Das ermöglicht ein komfortables Spiel.



Halle

Halle

Für das Spiel in der Halle ist eine gute Griffigkeit wichtig, da dieser Belag meist sehr glatt ist. Um auch auf engem Raum schnelle Drehbewegungen zu machen, sind spezielle Drehbereiche in die Sohle eingearbeitet. Ein spezieller Indoorschuh mit gummierter Sohle bietet gute Griffigkeit auch bei Bewegungen auf engem Raum und ist für diesen Belag optimal.





Tiefer Boden

Tiefer Boden

Stollenschuhe bieten auch auf feuchtem Untergrund eine gute Griffigkeit. Diese Art Schuhe haben bis zu zehn profilierte Stollen, die unter der Ferse und dem Vorfuß angebracht sind. Die Stollen sind aus Aluminium oder Magnesium gefertigt.

Um dem Schuh mehr Komfort zu verleihen, verarbeiten die Hersteller stoßdämpfende Zwischensohlen.

Hochwertige Schuhe aus Leder bieten eine bessere Passform und ein ausgezeichnetes Ballgefühl.



Trockener Boden

Trockener Boden

Nockenschuhe gewährleisten auf trockenem, weichem Untergrund maximalen Halt. Diese Art Schuhe weisen in der Regel 12 Stollen auf, die in unterschiedlicher Anordnung über den Vorfuß- und Fersenbereich verteilt sind.

Durch die höhere Anzahl von Profilelementen gewährleistet der Nockenschuh eine noch bessere Druckverteilung.

Neuartige Stollenkonstruktionen bieten durch eine hohe Bodendurchdringung noch besseren Grip.



Hartplatz

Hartplatz

Ein Multinockenschuh gibt auch auf Hartplätzen maximale Griffigkeit und Spielgefühl.

Die Sohle mit vielen kleinen Profilelementen bietet eine gute Stoßverteilung und Dämpfung. Multinockenschuhe lassen sich auch

optimal für das Spiel auf Kunstrasen, Schnee und Eis verwenden.

Bei qualitativ hochwertigen Schuhen erreicht man durch Verarbeitung robuster Materialien eine gute Abriebsfestigkeit auf harten Böden.



Halle

Halle

Indoorschuhe mit gummierter, nicht abfärbender Sohle sind für das Spiel in der Halle ideal. Die gummierte Sohle sorgt für optimale Griffigkeit auf glatten Hallenböden.

Die Sohlen von Indoorschuhen weisen meist Funktionszonen auf.

Dies erleichtert die Einleitung von Drehbewegungen und verbessert die Wendigkeit auf engem Raum.

Auch bei diesen Schuhen sorgen eingearbeitete Zwischensohlen für bessere Dämpfungseigenschaften.

Material

Das Obermaterial kann aus synthetischem oder echtem Leder gefertigt sein. Synthetisches Leder ist günstiger und pflegeleicht.

Echtes Leder bietet eine bessere Passform und mehr Ballgefühl.

Pflege der Fußballschuhe

Fußballschuhe sollten regelmäßig gepflegt werden, um die Trageeigenschaften zu erhalten.

Nach jedem Gebrauch den Schmutz entfernen und Schuhcreme auftragen.

Auswechselbare Schraubstollen

Fußballschuhe mit Schraubstollen sorgen für griffigen Halt auf tiefen, feuchten Böden. Auswechselbare Stollen bieten die Möglichkeit, den Schuh auf unterschiedliche Bodenverhältnisse anzupassen und diese nach Abnutzung auszuwechseln.

Torwarthandschuhe

Torwarthandschuhe sind an der Innenhand mit Latex beschichtet und ermöglichen ein sicheres Greifen des Balles. Um die Qualität zu erhalten, sollten diese nicht zu oft gewaschen werden.

Es genügt ein weiches Waschmittel bei einer Wassertemperatur von 30° C.

Schienbeinschützer

Schienbeinschützer sind bei Pflichtspielen laut DFB unbedingt erforderlich.

Um im Zweikampf gut geschützt zu sein, ist es ratsam, passende Schienbeinschützer zu tragen.

Achten Sie bei der Auswahl auf die richtige Größe und Passform.

Der Schützer sollte sich der Schienbeinform optimal anpassen.

Auch der Knöchelbereich sollte durch Schaumstoff vor Stößen geschützt sein.

Bälle

Bälle für die Halle müssen ein besonders gutes Gleitverhalten aufweisen.

Dafür eignen sich am besten Bälle mit spezieller Anti-Grip Beschichtung oder Filzauflage.

Bälle für den Hartplatz sollten eine besonders abriebsfeste Balloberfläche haben. Die Spiel- und Sprungeigenschaften sind auf Hartplatzbedingungen abgestimmt.

